



Le présent document contient des informations importantes destinées aux investisseurs de ce fonds. Son contenu n'est pas publicitaire. Ces informations sont prescrites par la loi pour vous expliquer la nature de ce fonds et les risques auxquels un investissement dans ce fonds vous expose. Nous vous recommandons de lire ce document pour pouvoir prendre des décisions d'investissement en connaissance de cause.

## Flossbach von Storch - Bond Opportunities - HT

ISIN: LU1748855837

Un compartiment de Flossbach von Storch.

Le fonds est géré par Flossbach von Storch Invest S.A.

### Objectifs et politique d'investissement

Le but de la politique de placement de Flossbach von Storch - Bond Opportunities (« compartiments ») est de réaliser une hausse de valeur raisonnable en tenant compte du risque de placement. L'actif du compartiment sera investi dans des instruments du marché monétaire et des valeurs mobilières à revenu fixe dans le monde entier, selon le principe de la diversification des risques. Le compartiment est géré activement. La composition du portefeuille est effectuée par le gestionnaire du fonds exclusivement selon les critères définis dans la politique de placement, revue régulièrement et ajustée si nécessaire. Le compartiment n'est pas géré en référence à un indice de référence.

Le compartiment investit dans des titres à revenu fixe (y compris des obligations d'entreprise), des instruments du marché monétaire, des obligations de tous types, des parts de fonds d'investissement (« fonds cibles »), des dépôts à terme, des certificats, d'autres produits structurés (p. ex. reverse convertibles, obligations à option, obligations convertibles) ainsi que dans des liquidités. Les fonds cibles englobent des fonds diversifiés (fonds mixtes), des fonds d'obligations, des fonds d'obligations convertibles, des fonds de bons de jouissance et des fonds du marché monétaire. L'investissement dans des fonds cibles ne peut toutefois pas dépasser 10 % des actifs du fonds. Le compartiment peut utiliser des instruments financiers dont la valeur dépend des prix futurs d'autres actifs (« dérivés ») pour couvrir ou augmenter la valeur des actifs.

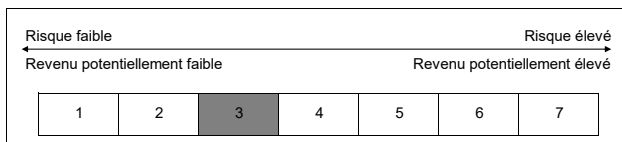
Des informations détaillées relatives aux possibilités de placement du fonds susmentionnées et le cas échéant à d'autres solutions de placement sont disponibles dans le prospectus actuellement en vigueur.

Les investisseurs peuvent en principe demander le rachat de leurs parts chaque jour ouvrable bancaire au Luxembourg, à l'exception des 24 et 31 décembre. Le rachat des parts peut être suspendu si des circonstances exceptionnelles le justifient dans l'intérêt des investisseurs.

Dans certaines circonstances, ce fonds ne convient pas aux investisseurs qui souhaitent retirer leurs capitaux du fonds dans un délai de 3 années.

Cette catégorie de parts ne distribue pas ses bénéfices aux investisseurs, mais les réinvestit.

### Profil de risque/rendement



Les données historiques utilisées aux fins du calcul de l'indicateur synthétique ne sauraient constituer une indication fiable du profil de risque/rendement futur de la catégorie de parts. Le classement concerné peut faire l'objet de modifications et donc changer au fil du temps. Même la catégorie la plus faible ne peut être assimilée à un investissement sans risque.

Cette catégorie de parts a été classée dans la catégorie de risque précitée car le prix de ses parts est soumis à des fluctuations faibles à moyennes et par conséquent, ses opportunités de gains, mais aussi son risque de perte peuvent être minces à modérés.

Il peut arriver, lors du classement de la catégorie de parts dans une catégorie de risque, que tous les risques ne soient pas pris en compte en raison du modèle de calcul utilisé. Vous trouverez une présentation détaillée à la section « Informations relatives aux risques » du prospectus. Les risques suivants n'influencent pas directement ce classement, mais peuvent revêtir une certaine importance pour le fonds:

#### Risque de crédit:

Le fonds peut investir une partie de son actif dans des obligations. Les émetteurs de ces obligations peuvent par exemple devenir insolubles, supprimant alors tout ou partie de la valeur des obligations.

#### Risque de liquidité:

Le fonds peut investir une partie de son actif dans des titres qui ne sont pas négociés sur une bourse ou un marché similaire. Il peut dès lors être difficile de trouver un acheteur pour ces titres à court terme. Aussi le risque de suspension du rachat des actions peut-il augmenter.

#### Risque de contrepartie:

Le fonds peut conclure différentes opérations avec des partenaires contractuels. Or, si une contrepartie devient insolvable, il se peut qu'elle n'acquitte plus ses créances à l'égard du fonds ou qu'elle n'en acquitte qu'une partie.

#### Risque lié au recours aux instruments dérivés:

Le fonds peut utiliser des instruments dérivés aux fins mentionnées ci-dessus sous « Politique d'investissement ». Les opportunités accrues qui leur sont propres s'accompagnent de risques de pertes supérieurs. Une couverture contre les pertes au moyen d'instruments dérivés peut également diminuer les perspectives de bénéfices du fonds.

#### Risque opérationnel et risque de conservation:

Le fonds peut être victime de fraude ou d'autres actes criminels. Il peut subir des pertes du fait de malentendus ou d'erreurs de collaborateurs de la société d'investissement ou de tiers externes ou des dommages découlant d'évènements externes tels que des catastrophes naturelles. La conservation des actifs, notamment à l'étranger, peut s'accompagner d'un risque de pertes résultant de l'insolvabilité, d'enfreintes au devoir de diligence ou du comportement abusif du dépositaire ou d'un sous-dépositaire.

## Coûts

### Coûts uniques avant et après l'investissement

Commission d'émission	0,00%
Commission de rachat	0,00%

Il s'agit ici du montant le plus élevé pouvant être ajouté à la valeur des parts avant votre investissement ou déduit avant le versement du prix de rachat. Votre conseiller financier vous informera des valeurs actuelles.

### Coûts mis à charge du fonds au cours du dernier exercice

Frais courants	0,73%
----------------	-------

Cette valeur repose sur les coûts de la catégorie de parts débités lors du dernier exercice et peuvent changer d'une année sur l'autre. Le dernier exercice s'est clôturé le 30.09.2020.

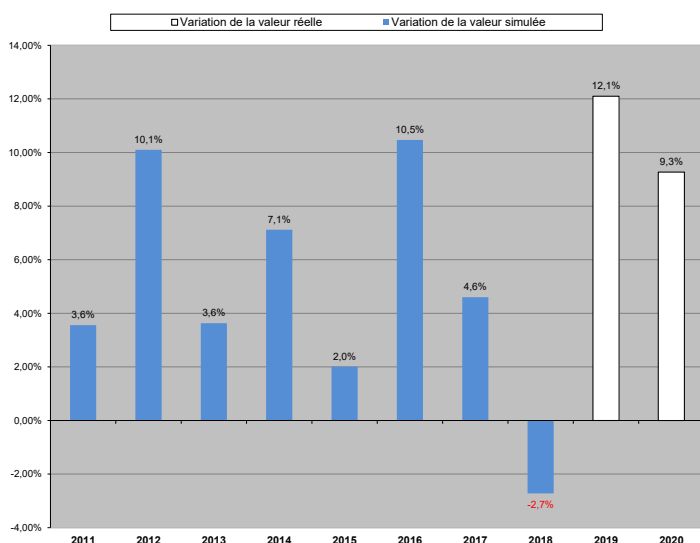
### Coûts mis à charge du fonds dans certaines circonstances

#### Coûts liés à la performance du fonds:

Il n'y a pas eu de commission liée à la performance pour le fonds.

Les coûts assumés par l'investisseur sont alloués au fonctionnement du fonds et utilisés pour sa gestion, sa commercialisation et sa distribution. L'imputation des coûts diminue le potentiel de croissance des investissements du fonds.

## Performance passée



La catégorie de parts a été lancée en 2018.

De 2011 à 2018, la performance a été simulée sur la base de la performance de la classe de parts I (LU0399027886) du compartiment Flossbach von Storch - Bond Opportunities. D'éventuelles différences dans la structure de rémunération ont été prises en compte lors de la simulation. La classe de parts I et la classe de parts HT ont la même politique de placement.

La performance a été calculée en euro et n'est pas comparée à un indice de référence.

Les informations concernant la performance passée ne sauraient constituer une indication des résultats futurs.

Tous les coûts et commissions ont été déduits lors du calcul de la performance, à l'exception de la commission d'émission.

## Informations pratiques

Le dépositaire du fonds est DZ PRIVATBANK S.A., sise 4, rue Thomas Edison, Strassen, Luxembourg.

La société de gestion, le dépositaire, ainsi que le ou les distributeur(s) et le ou les agent(s) payeur(s) peuvent fournir gratuitement de plus amples informations concernant le compartiment, le prospectus en vigueur avec l'annexe et le règlement de gestion à tout moment pendant les heures de bureau normales, en allemand, espagnol, français et néerlandais. Vous pouvez également réclamer les derniers rapports annuels et semestriels en version allemande et anglaise auprès des organismes cités.

D'autres informations pratiques ainsi que le prix des parts peuvent être obtenus à tout moment sur le site Internet de la société de gestion et peuvent être demandés gratuitement auprès des agents indiqués ci-dessus. En outre, des informations détaillées sur la politique de rémunération actuelle, y compris une description de la façon dont la rémunération et les autres avantages sont calculés ainsi que l'identité des responsables de leur attribution, figurent sur le site Internet de la société de gestion et peuvent être obtenues gratuitement en format papier auprès des agents indiqués ci-dessus. Le site Internet de la société de gestion est [www.fvsinvest.lu](http://www.fvsinvest.lu).

Les dispositions fiscales en vigueur dans le pays d'origine du compartiment sont susceptibles d'influencer votre situation fiscale personnelle. Veuillez faire appel aux services de votre conseiller fiscal en relation avec les effets fiscaux d'un investissement dans le compartiment.

La société de gestion ne peut être tenue responsable que sur la base d'une explication contenue dans le présent document qui serait trompeuse, incorrecte ou incompatible avec les parties correspondantes du prospectus.

Ces informations importantes décrivent une catégorie de parts du compartiment. Ce dernier, quant à lui, fait partie d'un fonds à compartiments multiples. Le prospectus et les rapports contiennent, le cas échéant, des données sur toutes les catégories de parts du fonds mentionné en début de document dans son ensemble. Juridiquement, les éléments d'actif et de passif de tous les compartiments sont distincts les uns des autres.

Les parts du compartiment ou de la catégorie de parts peuvent en principe être converties dans des parts d'un autre compartiment ou d'une autre catégorie de parts. Des détails sur les éventuelles possibilités de conversion et les coûts y afférents sont disponibles dans le prospectus.

Ce fonds est autorisé au Luxembourg, où il est réglementé par la Commission de Surveillance du Secteur Financier.

Ces informations importantes s'adressent aux investisseurs et datent du 15.03.2021.